

INTERNATIONAL INDIAN SCHOOL DAMMAM

SA-1

CLASS IV

URDU

2013-14

TIME 2HRS

ORALS \_\_\_\_\_/10

WRITTEN \_\_\_\_\_/50

TOTAL \_\_\_\_\_/60

NAME \_\_\_\_\_ SECTION \_\_\_\_\_

Q-1- Write the split form.

(4x1/2=2)

بارش \_\_\_\_\_ جھاڑی \_\_\_\_\_  
پریشان \_\_\_\_\_ نقصان \_\_\_\_\_

Q-2- Write the meanings.:

(4x1=4)

گوشت خور \_\_\_\_\_ بے حد \_\_\_\_\_  
سرمایہ \_\_\_\_\_ چلن \_\_\_\_\_

Q-3- Write the joint form.

(20x1/4=5)

گھ و ن س ل ا \_\_\_\_\_ پ ر ن دے \_\_\_\_\_  
ن ش ا ن ی \_\_\_\_\_ ب س ت ر \_\_\_\_\_

Q-4- Write the plural form.

(4x1/2=2)

کتاب \_\_\_\_\_ کرن \_\_\_\_\_ چیز \_\_\_\_\_ سڑک \_\_\_\_\_

Q-5- Write the missing letters.

(4x1/2=2)

پ \_\_\_\_\_ بیڑ  
ز \_\_\_\_\_ زندہ  
ج \_\_\_\_\_ جینے  
ج \_\_\_\_\_ جانور

Q-6- Write three names as per the give columns.

(9x1/2=4 1/2)

آبی جانور	جنگلی جانور	پالتو جانور
_____	_____	_____
_____	_____	_____
_____	_____	_____

Q-7- Make two words for the given words.

(3x1=3)

-----      -----      ن ر ه  
-----      -----      ت ر ا  
-----      -----      ر گ م

Q-8- Add the letter " ی " to the given words.

(4x1/2=2)

-----      نادان  
-----      جوان  
-----      مہربان  
-----      زبان

Q-9-Match the following.

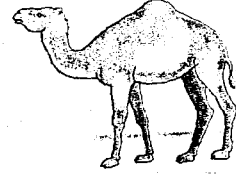
(5x1/2=2 1/2)

سخت	گرمی
بیماری	صاف
سردی	نرم
لینا	تن درستی
گندا	دینا

Q-10- Put correct (✓) and wrong (x) sign beside the sentences. (4x1/2=2)

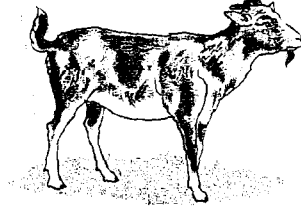
( )

بوجھ ڈھونے کے کام آتا ہے۔



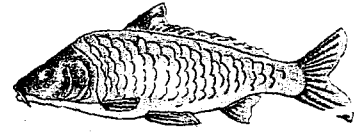
( )

جنگل جانور ہے۔



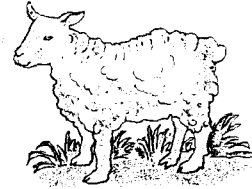
( )

زمین پر رہتی ہے۔



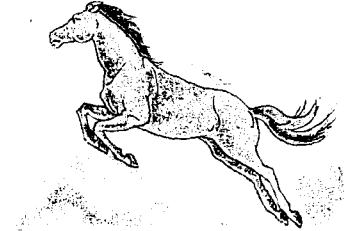
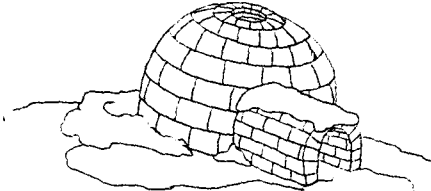
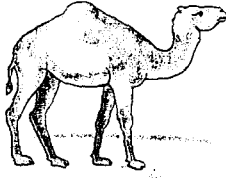
( )

سے اُون ملتا ہے۔



Q-11- Write the names of the following pictures.

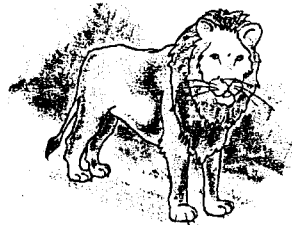
(5x1=5)



\_\_\_\_\_

\_\_\_\_\_

\_\_\_\_\_



\_\_\_\_\_

\_\_\_\_\_

Q-12- Fill in the blanks with suitable words.

(6x1/2=3)

1- ببلو چڑیا کے بچے کو ----- کے لیے گھر لے جانا چاہتا تھا۔

سرمایہ 'جوتنے

2- بیل سے کھیت ----- کا کام لیا جاتا ہے۔

سانس 'صاف

3- ہوا کو ----- ہی رکھیں۔

مٹلانے

4- چڑیا نے ----- گھونسلے کو نرم بنایا تھا۔

پروں کے بستر سے

5- ہوا سے ----- چلتی ہے۔

6- یہ سارے جانور ہمارا قیمتی ----- ہے۔

Q-13- Answer the following questions.

(5x2=10)

1- نیلم اور ببلو باغ میں کیوں گئے؟

2- ہوا ہمارے لیے کیوں ضروری ہے؟

3- پالتو جانور کسے کہتے ہیں؟

4- نیلم اور ببلو باغ میں کیا دیکھا؟

5- تن درست کے لیے ہوا کیسی ہونی چاہئے؟

6. چڑیا کے بچے کو دیکھ کر بلو نے کیا سوچا؟

7. جینے کی نشانی کسے کہا گیا ہے؟

Q-14-Answer the following question.(any one) (1x3=3)

1- چڑیا اپنے بچے کو گرمی اور سردی سے کس طرح پہچانتی ہے؟

2- بوجھ ڈھونڈنے والے جانور کون کون سے ہیں؟